

Technisches Datenblatt

LabelSecure G2 L

BIZERBA

Optische Etikettenprüfung: LabelSecure bietet Ihnen eine einzigartige Inspektionsleistung für unterschiedliche Produkte. Das Vision-Inspektionssystem prüft Etiketten auf Richtigkeit der Angaben darauf und auf Unversehrtheit. Je nach Bedarf ist LabelSecure für die 100-prozentige Kontrolle oder für Stichproben erhältlich



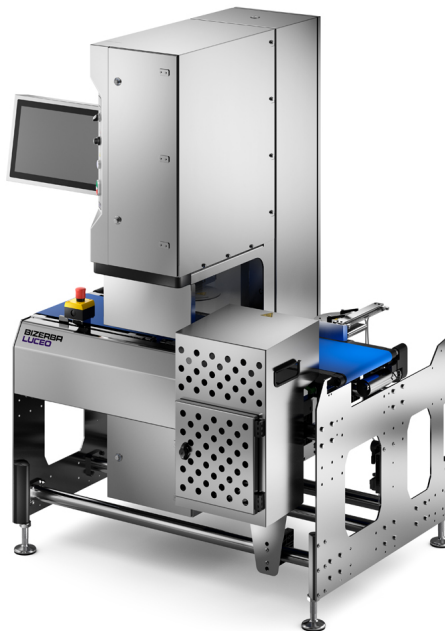
Mehr Informationen
Hohe Leistung mit einer breiten Palette von Lösungen und Optionen.

Spezifikationen	Fakten	Details
Funktionen	<ul style="list-style-type: none"> Prüfen von Vorhandensein, Position und Orientierung der Etiketten Erkennen des Logos Lesen von Informationen wie Zeichen und Codes in alle Richtungen (omnidirektional) Abgleich der Etiketten von oben und unten 	<ul style="list-style-type: none"> Produktname, Mindesthaltbarkeitsdatum, Chargennummer, 1D- und 2D-Codes Zeichengröße mind. 3 mm Prüft die richtige Zuordnung von Etiketten
Packungsgröße	<ul style="list-style-type: none"> L x B x H Min. 100 mm x 40 mm x 10 mm Max. 650 mm x 300 mm x 220 mm 	300 mm x 300 mm x 105 mm (maximale Packungsgröße mit Ausscheidesystem)
Kamerasystem	2 Kameras	oben unten
Abmessungen	<ul style="list-style-type: none"> L x B x H 1.095 mm x 927 mm x 1.816 mm 1.295 mm x 927 mm x 1.816 mm 1.495 mm x 927 mm x 1.816 mm 	<ul style="list-style-type: none"> Bandkonfigurationen 500/500 500/700 500/900
Schutzart	IP54	
Max. Bandgeschwindigkeit	90 m/min	
Bedieneinheit	18,5 " Touchscreen	
Schnittstellen	<ul style="list-style-type: none"> USB Ethernet 	
Netzspannung	<ul style="list-style-type: none"> 110 - 230 V AC 50/60 Hz 	
Umgebungstemperatur	<ul style="list-style-type: none"> 1 °C bis 40 °C - 10 °C 	<ul style="list-style-type: none"> Betrieb Lagerung
Luftfeuchtigkeit	20 bis 90%, nicht kondensierend	

Optionen	Fakten	Details
Ausscheidesystem	<ul style="list-style-type: none"> Pusher Auffangbehälter 	<ul style="list-style-type: none"> Nur für Bandkonfigurationen 500/700 und 500/900 Produkte ab 2 kg auf Anfrage Produkte mit Länge < 350 mm, abhängig von der Bandgeschwindigkeit Produkte mit Länge > 350 mm auf Anfrage

Food Safety Package	Auswurfüberwachung Behälterfüllstandsüberwachung Packungsflussüberwachung	
Optisches Signalgerät	Signalleuchte	Optischer Alarm bei Detektion einer fehlerhaften Packung
RFID	RFID-Anmeldefunktion für Gerätezugang	
Kommunikation GLM- levo	Start Stopp Bandgeschwindigkeit PLU Wechsel NOT-AUS Stornierung von Summen ausgediesener Packungen	

Infografik

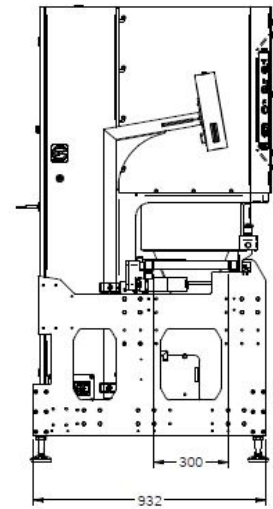
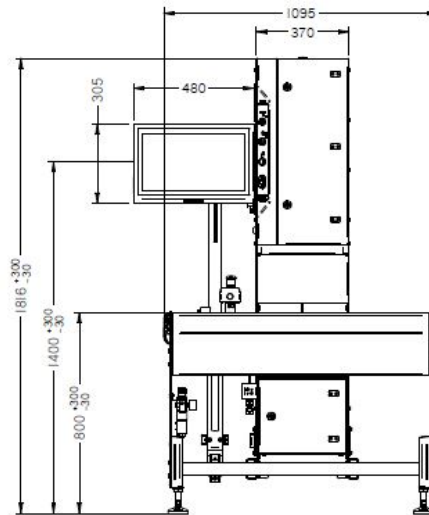
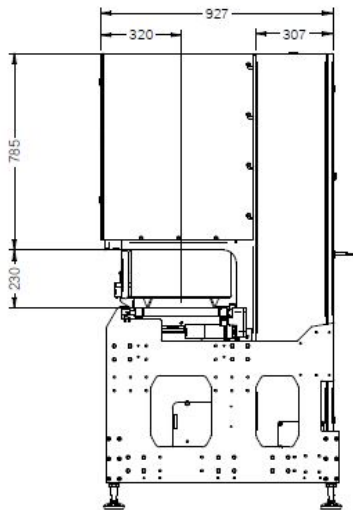


Symbole

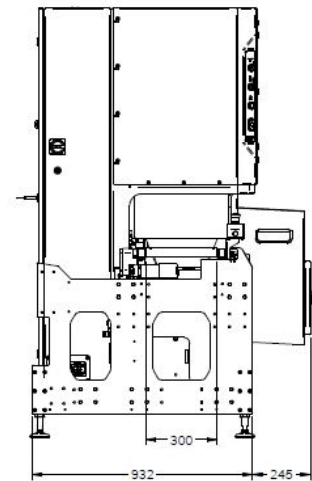
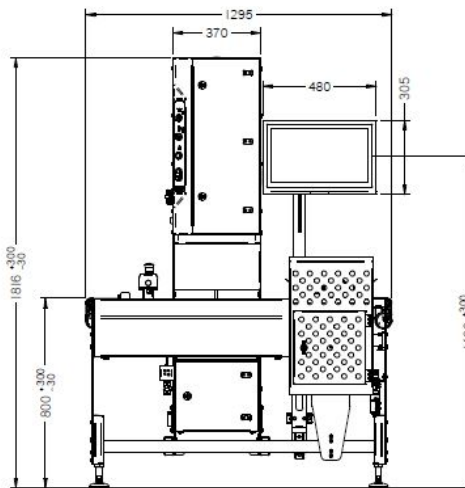
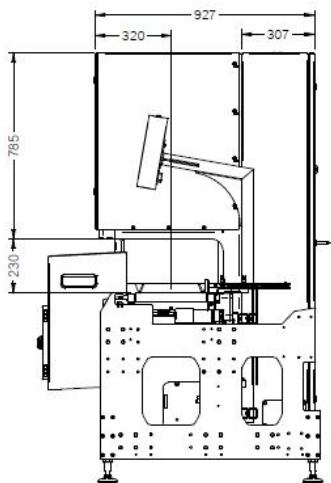


Schutzart IP54
Industrie 4.0

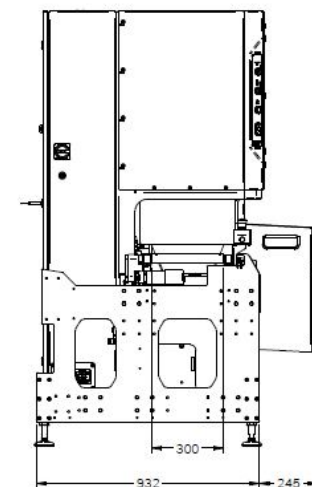
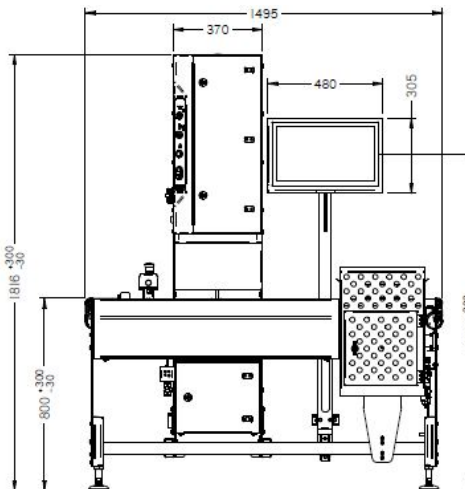
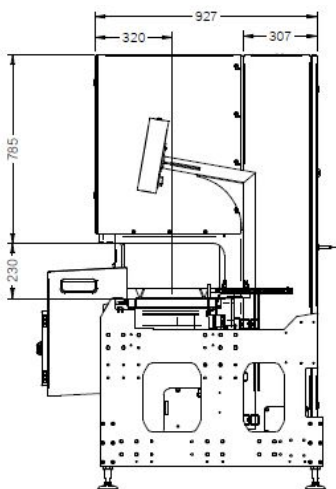
Maßzeichnungen



LabelSecure G2 L 500/500



LabelSecure G2 L 500/700



LabelSecure G2 L 500/900

Bizerba SE & Co. KG

Wilhelm-Kraut-Straße 65
72336 Balingen

T +49 7433 12-0
F +49 7433 12-2696
marketing@bizerba.com

www.bizerba.com