

**Verpacken Sie frische Lebensmittel einfach, schnell und effizient, optional auch mit MAP oder Skin-Technologie: Unser halbautomatischer Schalenversiegler TPE10 erleichtert Ihnen die Arbeit u. a. durch den werkzeuglosen Formwerkzeugwechsel. Nutzen Sie TPE10 ganz nach Bedarf für unterschiedlichste Verpackungsarten und -materialien. Diese individuelle Retail-Lösung verleiht Ihnen maximale Flexibilität bei minimalem Platzbedarf.**



**Mehr Informationen**  
Hohe Leistung mit einer breiten Palette von Lösungen und Optionen.

### Produktbeschreibung

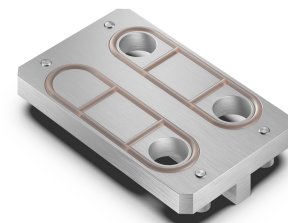
Mit der TPE10 Verpackungsmaschine versiegeln Sie unterschiedlichste Verpackungen einfach und schnell – für optimale Frische und längere Haltbarkeit. Die TPE10 integriert gängige Verpackungstechnologien. Sie erlaubt – je nach Konfiguration und Ausstattung – Schalenversiegeln, MAP (modifizierte Schutzatmosphäre) oder auch Skin. Produkte mit Überstand über den Schalenrand zu verpacken, erweitert Ihre Möglichkeiten zusätzlich. Einfache Formwerkzeugwechsel geben Ihnen die Flexibilität, schnell auf veränderte Anforderungen an Verpackungsarten oder -größen zu reagieren. So passen Sie das Sortiment im Kühlregal bedarfsgerecht an. Dank des optionalen, vorheizbaren Wagens können die Formwerkzeuge und Schalenaufnahmen einfach entnommen, ausgetauscht und aufbewahrt werden. Die kompakte, fahrbare Ausführung der TPE10 erleichtert die Geräteplatzierung im Vorbereitungsraum. Der bereits integrierte Kompressor reduziert den Installationsaufwand.



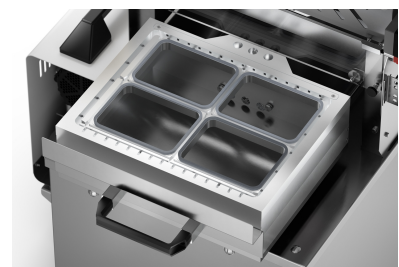
TPE10

### Highlights

- Vielfältige Einsatzmöglichkeiten und größtmögliche Flexibilität bei Verpackungsarten durch auswechselbare Formwerkzeuge und Schalenaufnahmen
- Unterstützt MAP und Skin – in nur einem Gerät
- Universalformwerkzeug:
  - Verarbeitung unterschiedlichster Schalengrößen mit demselben Formwerkzeug durch einfachen Wechsel der Schalenaufnahme
  - MAP und Skin können mittels Schnellwechseladapter in einer einzigen Schalenaufnahme verarbeitet werden
- Verpackungsspezifische Formwerkzeuge:
  - Automatisches Schneiden der Folie am Schalenrand
  - Dadurch höherer Durchsatz und reduzierter Aufwand
- Schalenaufnahme werkzeuglos wechselbar
- Optionaler, seitlich montierter Kompressor
- Kompakte, fahrbare Bauform
- 7" Farb-Touchscreen zur einfachen Programmierung und Bedienung des Gerätes



Schnellwechseladapter



Schalenaufnahme für Universalformwerkzeug

### Optionen

- Unterstützung von MAP, Skin und Karton mit Überstand
- Seitlich montierter Druckluft-Kompressor für bestimmte Skin-Anwendungen
- Unterschiedlichste Formwerkzeuge und Schalenaufnahmen
- Automatisches oder manuelles Schneiden der Folie am Schalenrand
- Netzwerkanbindung (z. B. für Remote Support)

---

**My Bizerba**

Wir bieten Ihnen aus einer Hand individualisierbare Lösungen, mit denen Sie flexibel auf jede Veränderung reagieren. Profitieren Sie von planbaren Kosten und effizienten Abläufen. Wir beraten Sie gerne.

**Bizerba SE & Co. KG**

Wilhelm-Kraut-Straße 65  
72336 Balingen

T +49 7433 12-0  
F +49 7433 12-2696  
[marketing@bizerba.com](mailto:marketing@bizerba.com)

**[www.bizerba.com](http://www.bizerba.com)**